

POÇOS DE VISITA - PV

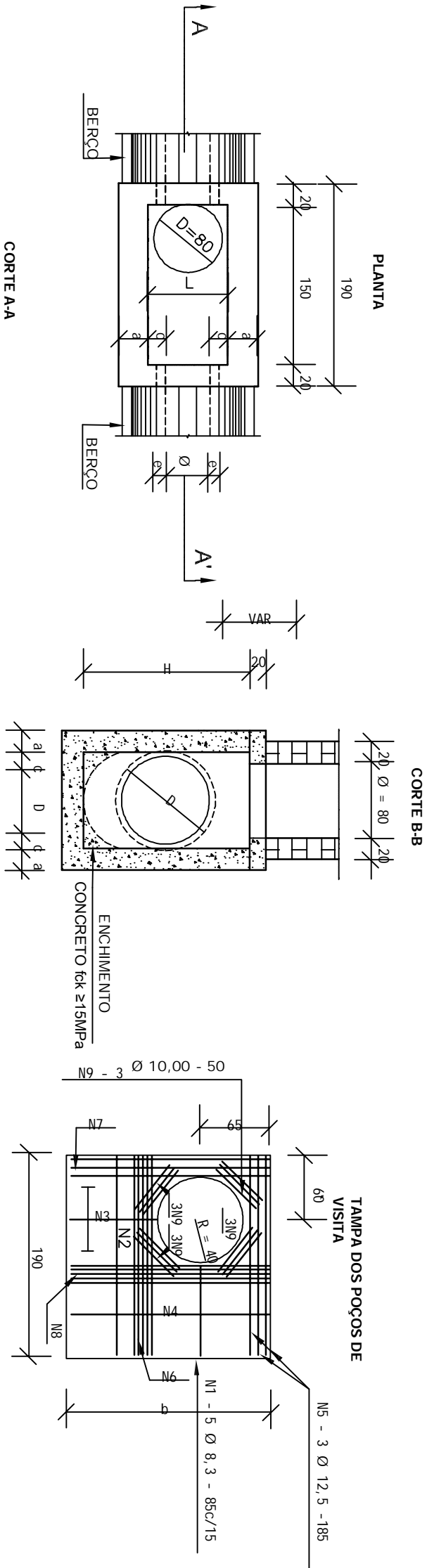
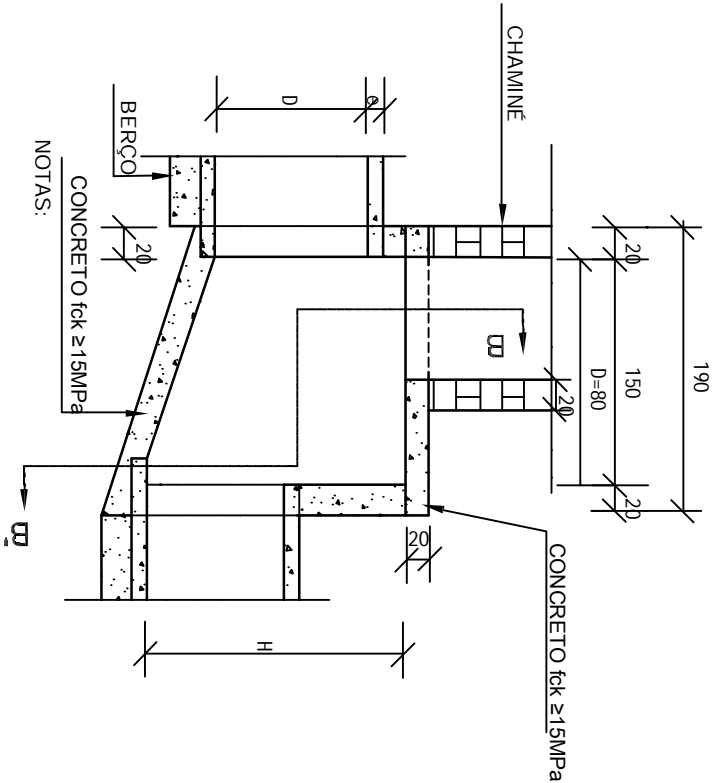


TABELA DE ARMADURAS DA TAMPA									
D	POSIÇÃO								
	N1	N2	N3	N4	N5	N6	N7	N8	N9
	6,3c/15	-	-	6,3c/15	3 Ø 12,5	-	3 Ø 12,5	4 Ø 6,3	12 Ø 10



- NOTAS:
- 1 - Dimensões em cm;
 - 2 - Bitola em aço CA-60;
 - 3 - Recobrimento das armaduras 2,5cm;
 - 4 - As quantidades apresentadas não incluem a chaminé.

DIMENSÕES E QUANTIDADES APROXIMADAS PARA UMA UNIDADE										
CÓDIGO	DIMENSÕES						FORMAS (m²)	AÇO (kg)	CONCRETO (m³)	
	D	a	b	c	h	H				L
POÇOS DE VISITA COM DISPOSITIVO INTERNO DE QUEDA DE 50CM										
PV101	40/50	20	130	25	80	80	90	15.05	17	1.740
PV102	60	20	130	15	80	80	90	15.05	17	1.670

REVISÕES:			LEGENDA:		
Nº	Data	Alterações	Notas: As normas técnicas referentes a esse projeto estão listadas na Especificação Técnica. Para fontes de consulta para composição de preços e serviços, vide plancha 08/10		
0	17/02/14	Emissão inicial			
1	20/06/14	Alteração na altura do poço de visita			
PREFEITURA DE JUIZ DE FORA			PLANO MUNICIPAL DE REDUÇÃO DE RISCOS A ESCORREGAMENTOS - PMRRE		
LOCAL: BAIRRO SANTA RITA - SETOR E15 - SUBSETOR E15-1			TÍTULO DO PROJ.: ESTUDOS PRELIMINARES E PROJETOS BÁSICOS PARA O PMRRE		
PROJ.: PROJETO COMPLEMENTAR			PROCESSO Nº 2598.0351.492.63/2011 - MINISTÉRIO DAS CIDADES/CAIXA		
ENG. RESP.: ALEXANDRE ZUPPOLINI NETO			CREA Nº 141401		
DATA: 17/02/2014			ESCALA: S/E		
			FOLHA: 9/10		